

Valasia Iakov...



Θωμάς Σπανός



KARAGIORGI...

Grigorios Krey

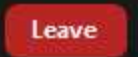
Antoaneta Ene



Stamatis_Nik...



George Kyzas





Project funded by
EUROPEAN UNION



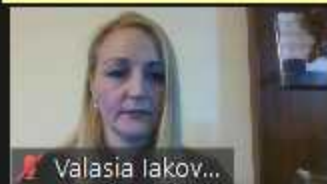
Common borders. Common solutions.

Κωδικός έργου BSB27

“Δίκτυο διεπιστημονικής συνεργασίας με στόχο την περιβαλλοντική βιωσιμότητα στη Λεκάνη της Μαύρης Θάλασσας μέσω της παρακολούθησης της μεταναστευτικής πορείας τοξικών χημικών ουσιών, της καλύτερης αξιολόγησης της οικολογικής κατάστασης και των επιπτώσεων των ρύπων στην ανθρώπινη υγεία, και της πρόληψης της έκθεσης του πληθυσμού - MONITOX”.

Δι.Πα.Ε Τμήμα Χημείας
Συμμετέχον μέλος στο έργο
Καθηγ. Δρ. Θωμάς ΣΠΑΝΟΣ
Email: tspanos@chem.ihu.gr

Νέα Πέραμος, 14 Δεκεμβρίου 2020



Grigorios Krey



ΧΗΜΕΙΟΜΕΤΡΙΚΗ ΕΠΕΞΕΡΓΑΣΙΑ ΔΕΔΟΜΕΝΩΝ

**ΠΟΙΟΤΗΤΑ ΤΩΝ ΥΔΑΤΩΝ
ΣΤΟΝ ΝΟΜΟ ΚΑΒΑΛΑΣ**

Δρ. Θωμάς Σπανός Καθηγητής ΔΙΠΑΕ 12.2020



📶 Θωμάς Σπανός



Project funded by
EUROPEAN UNION



Common borders. Common solutions.

Ποιότητα νερού & Ρύπανση – Δράσεις στο ποτάμιο και Δελταϊκό σύστημα του π. Νέστου

Χατζηχρήστου Χρηστίνα, Λέκτορας
Εφαρμογών, μέλος του
προγράμματος,
Δι.Πα.Ε Τμήμα Χημείας
Email: chrichat@chem.ihu.gr

Νέα Πέραμος, 14 Δεκεμβρίου 2020





Project funded by
EUROPEAN UNION



Common borders. Common solutions.

Διερεύνηση της παρουσίας και προέλευσης πετρελαϊκών υδρογονανθράκων στις εκβολές του ποταμού Νέστου

Elissavet Emmanouilidou, Yusuf Yohannah, Sophia Mitkidou, Nikolaos Kokkinos

Department of Chemistry, School of Science,
International Hellenic University, 65404 St. Lucas, Kavala, Greece



Unmute



Stop Video



Security



Participants 155



Chat 1



Share Screen



Record



Reactions

Leave



Project funded by
EUROPEAN UNION



Common borders. Common solutions.

*Εφαρμογή Μαθηματικού Υδροδυναμικού
Ομοιώματος για τον Προσδιορισμό και την
Πρόβλεψη της Συγκέντρωσης Μικροπλαστικών
στην Παράκτια Ζώνη -Πιλοτική Εφαρμογή στον
Κόλπο Καβάλας*

Σωτηρία Αναστασίου

Εργαστήριο Οικολογικής Μηχανικής -Δ.Π.Θ.

Sotiria Anastasiou



Security



176

Participants



Chat



Share Screen



Record



Reactions

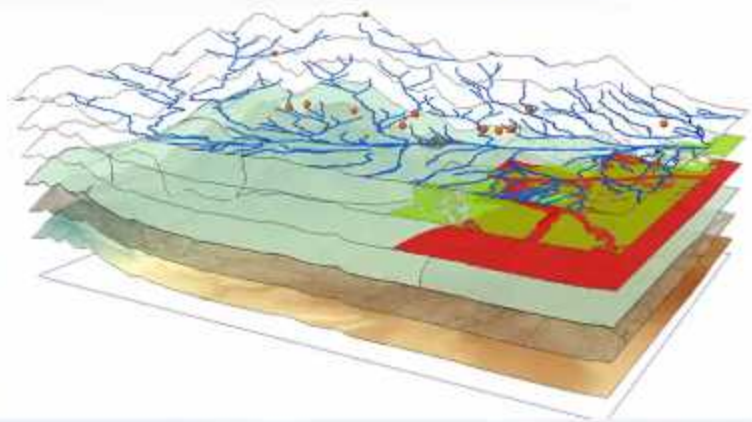
Leave



Project funded by
EUROPEAN UNION



Common borders. Common solutions.

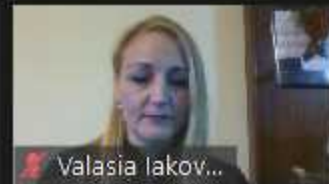


Χρήση ΓΣΠ για τον προσδιορισμό περιοχών επιρρεπών στην πλανητική διάβρωση

Γ. Παγώνης, Β. Ιακωβόγλου, Γ. Ν. Ζαΐμης



Θωμάς Σπανός



Valasia Iakov...



Stamatis_Nik...



Antoaneta Ene

Sofia Patka

Sakis Tsiolakis

Grigorios Krey

ΕΙΡΗΝΑΙΟΣ ΧΡΥ...



George Zaimis

Γουτα Μαρια p...



Unmute



Stop Video



Security



Participants 170



Chat 23



Share Screen



Record



Reactions

Leave



Common borders. Common solutions.

Αειφορική διαχείριση αστικών περιοχών η περίπτωση της πόλης της Δράμας

Βαλασία Ιακωβόγλου

viakonoglou@yahoo.com





Project funded by
EUROPEAN UNION



Common borders. Common solutions.

Τίτλος Παρουσίασης

Δειγματοληψίες υδάτων, ιζημάτων και ιχθύων στο ποτάμιο και δελταϊκό οικοσύστημα του π. Νέστου κατά το έτος 2020. Πρώτα ενδεικτικά αποτελέσματα.

Δρ. Νίκος Σταμάτης, Αναπληρωτής Ερευνητής
Εργαστήριο Χημείας & Αξιοποίησης Αλιευμάτων
ΙΝΑΛΕ - ΕΛΓΟ «ΔΗΜΗΤΡΑ»
e-mail: nikstam@inale.gr



ΣΗΜΕΙΩΣΕΙΣ ΕΚΘΛΩΝ



133

Participants



Chat



Share Screen



Record



Reactions

Leave



Project funded by
EUROPEAN UNION

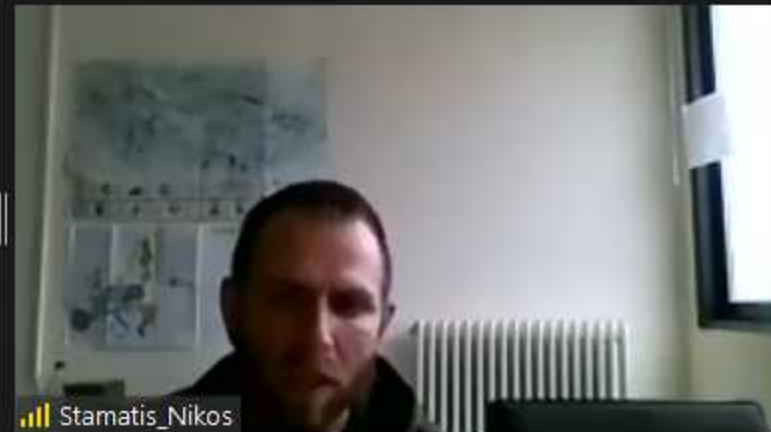


Common borders. Common solutions.



«Ανάλυση ποταμών σε κλίμακα μεσο- ενδιαιτήματος για την εκτίμηση της οικολογικής παροχής»

Τριανταφυλλίδης Σ., Σαπουνίδης Α., Καμίδης Ν., Κουτράκης Ε.



Stamatis_Nikos

Video

Security

Participants 176

Chat 3

Share Screen

Record

Reactions

Leave



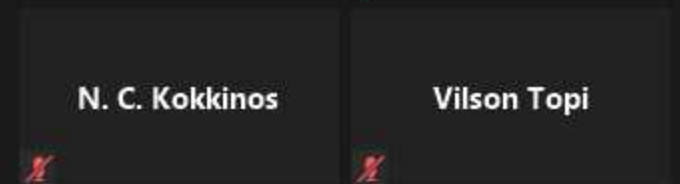
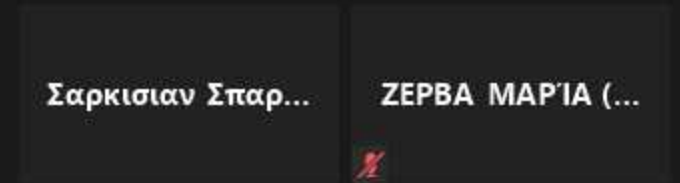
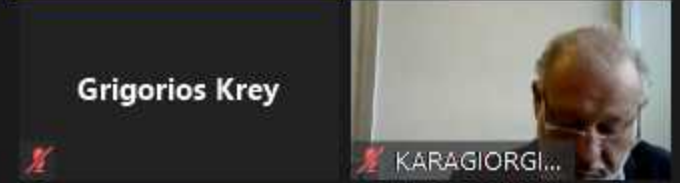
Common borders. Common solutions.



δειγματοληψίες στο Νέστο κ Δέλτα, 2019 κ 2020



- 15
- 16
- 17
- 18
- 19
- 20
- 21
- 22
- 23
- 24
- 25



Leave